

# 鳥取県立図書館の本を借りるには

## 利用者登録が必要です。

カウンターにある「貸出利用者登録申込書」に記入し、住所の確認が出来る書類（運転免許証・保険証等）と一緒に申し込みください。  
一人12冊まで、2週間借りられます。

## 県立図書館のホームページから、 図書の検索・予約ができます。



<https://www.library.pref.tottori.jp>

蔵書検索画面からお探しください。「まとめて検索」では、県立図書館だけでなく県内の各図書館の所蔵を同時に検索できます。さらに、マイライブラリーから本や資料の予約ができます。また、電話での問い合わせにもお応えしています。

TEL 0857-26-8155

## お住まいの市町村立図書館で 本が借りられます。

お住まいの市町村立図書館でお申し込みいただくと、宅配便で各図書館までお届けします。(送料は無料です)詳しくはそれぞれの市町村立図書館でおたずねください。

## 県立図書館で借りた本は、お住まいの 市町村立図書館で返却できます。

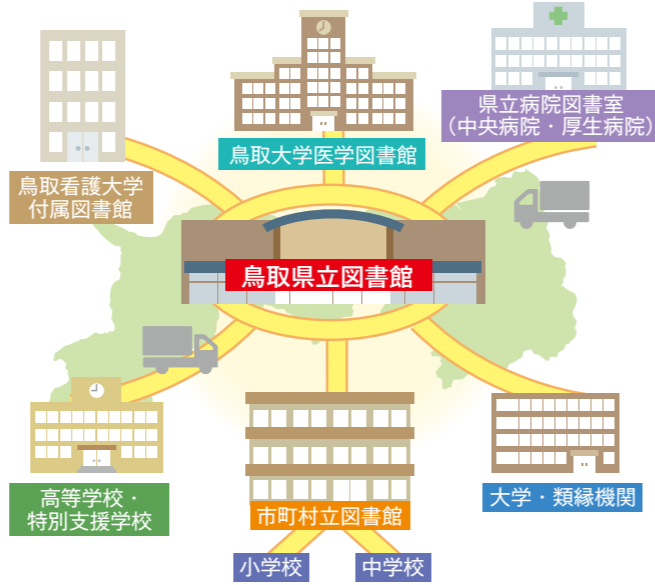
行き違いを防ぐため、本を返却するときに県立図書館へ連絡してください。

TEL 0857-26-8155

普段お使いの図書館の窓口で返却できます。  
(鳥取市立中央図書館は除きます)

## 鳥取県図書館横断検索・搬送サービス

県立図書館のホームページから、県内の各図書館や大学等の所蔵を同時に検索できます。利用可能な本がある場合、約2日で各図書館に届けます。(双方の図書館の休館日、流通の事情などにより、お時間をいただく場合もあります)

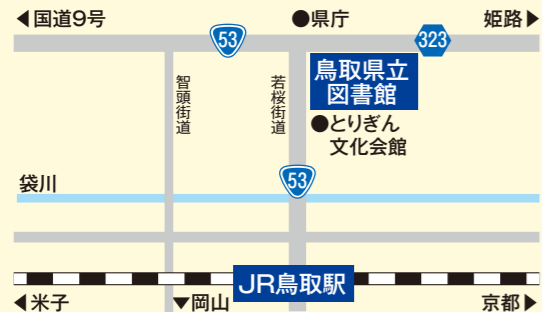


## 開館時間

- 火曜日～金曜日
  - 5月～10月..... 9:00～19:00
  - 11月～4月..... 9:00～18:30
- 土曜日・日曜日・月曜日・国民の祝日及び休日...9:00～17:00
- 休館日
  - 毎月第2木曜日
  - 毎月末日(12月は28日)
  - 年末年始(12月29日～1月3日)
  - 図書特別整理期間



## アクセス



JR鳥取駅より 徒歩約25分  
バス約10分(県庁日赤前バス停下車)



**鳥取県立図書館**  
TEL(0857)26-8155

〒680-0017 鳥取市尚徳町101番地  
FAX(0857)22-2996  
ホームページ <https://www.library.pref.tottori.jp/>  
Eメール [toshokan@pref.tottori.lg.jp](mailto:toshokan@pref.tottori.lg.jp)

令和3年3月作成

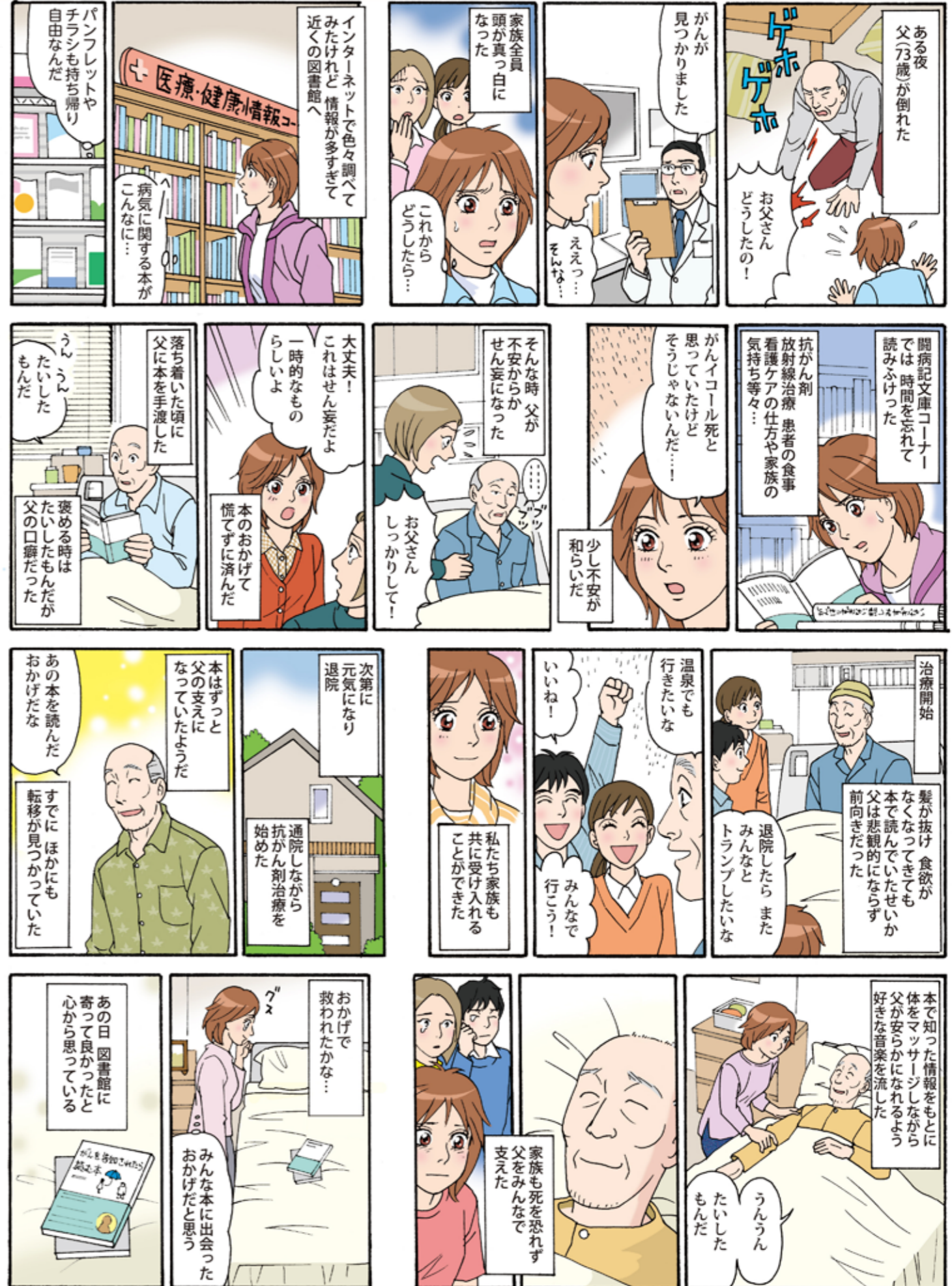
鳥取県立図書館の  
医療・健康情報サービスのご案内

「闘病記が心の支えになったで賞」受賞作品

# 闘病記で生きる力を!

がんを受け入れ 前向きに生きる

M美さん(44歳)の体験



企画制作：鳥取県立図書館



# 必要な時に 必要な情報を調べる

あなた自身が“いのち”の主人公



**01** 健康な生活を送りたい。

- 予防・健康づくり・運動
- 栄養・食生活・食育
- 自治体が行う検診・検査
- 医療保険の選び方
- 健康に関する講座等のイベント情報

**02** 体調が悪い… 病気がしら…?

- 病院・診療科に関する情報

**03** 病名がわかったけれど どんな治療法があるの?

- 病気について標準的な治療法

**04** 入院することになったら…?

- 医師・病院に関する情報
- 病気との向き合い方
- 公的支援に関する情報

**05** 手術を受けることになったら? 何か他に治療法は?

- 標準的な治療法
- セカンドオピニオンに関する情報

**06** 退院後の療養と生活は?

- 療養に関する情報
- 食品・栄養・食事療法に関する情報
- 薬に関する情報
- 治療と仕事の両立に関する情報
- 公的支援に関する情報

## 図書館で利用できる資料

### 本や雑誌の医療・健康情報関連資料 ～入門書から専門的なものまで～



医療・健康情報コーナー

- 病気・検査・治療法
- 薬の情報
- メンタルヘルス(心の健康)
- 看護
- 介護技術・在宅ケア
- 食品・栄養・食事療法
- ストレッチ・リハビリの方法など

- ※医療・健康情報雑誌
- ※医学用語辞典などの辞典・事典
- ※診療ガイドライン
- ※医療・健康に関する調査・統計・白書
- ※医師・医療施設情報
- ※医事法、薬事法などの医療関係の法律書

### チラシ・パンフレット 医療・健康情報調べ案内

- 医療・健康に関するチラシ・パンフレットを置いています。自由にお持ち帰りいただけます。
- 調べ案内とは、医療・健康について調べる手始めとなる基本資料や情報の調べ方、相談機関などを紹介したパンフレットです。図書館入口外の共通玄関にもあります。



チラシ・パンフレット



医療・健康情報調べ案内

### がん情報ギフト

国立がん情報センターがん対策情報センターが、科学的根拠に基づき作成しているがんに関する冊子のセットです。



がん情報ギフト

### 闘病記文庫コーナー

約1,000冊  
闘病記文庫には病気をどう捉え、病気とどう向き合っているかという「生き方情報」が綴られた本があります。



闘病記文庫コーナー

#### 闘病記を読まれた方から寄せられたご感想

##### 50代の方

誰でも風邪をひくように、うつ病が身近な存在だということに気づかされた。無理をしなくていい、肩の力を抜くことができることに気づかされます。

##### 介護中の方

著者のようにアハハと楽しみながら、義母と歩んでいこうと思います。

##### デイサービスセンターのパートナーズ

看護職として、働くということの覚悟ができたように思います。

### こんな健康情報も提供できます!

- 患者会資料
- 医学図書館等の資料
- オンライン・データベース『J DreamⅢ』

医学、薬学、歯学、看護学などの学術論文を探すことができます。オンライン・データベースは、館内の端末で利用できます。(コピー有料)



患者会資料

## 資料相談

ほしい資料が見つからないときや、情報の探し方が知りたいときに、図書館の専門員である司書が必要な情報を探してお手伝いをします。  
秘密は守りますので、お気軽にご相談ください。

#### こんな質問にお答えしています

- 自分の病気について、症状や治療法を知りたい。
- 花粉症の日本における患者数は何人か。
- 認知症の介護方法について書かれた本はないか。
- 貧血に効果的なレシピを知りたい。
- 心臓病について書かれた闘病記はあるか。



#### 関連機関との連携

県立図書館は、鳥取県医師会・鳥取県看護協会・鳥取大学医学図書館・鳥取看護大学・県関連行政機関等と連携し、正確で新しい情報提供に努めています。  
各機関と連携した図書展示や講演会・フォーラム開催のほか、大学図書館が所蔵する専門的な医学資料の紹介や、搬送サービスを活用した図書の取り寄せも行っています。

#### 資料相談の申し込み方法

##### ○電話で相談する

**0857-26-8155** へおかけください。

すぐに回答の出ない相談や混雑時には、お時間をいただく場合があります。

受付  
時間

火曜～金曜:午前9時～午後6時30分(11月～4月)  
午前9時～午後7時(5月～10月)

土・日・月・祝日:午前9時～午後5時

※休館日(第2木曜日・月末日・年末年始など)は電話がつながりませんのでご注意ください。

##### ○ファクシミリで相談する

**0857-22-2996** へお申し込みください。

##### ○メールで相談する

資料相談申込フォームに必要事項を入力し送信してください。

<https://www.library.pref.tottori.jp/form/reference/form.html>



##### ○郵送で相談する

以下の宛先へお送りください。

〒680-0017 鳥取市尚徳町101

鳥取県立図書館 情報相談課 相談担当

#### 医療・健康関係資料を利用するにあたって

- ① 特定の治療法、薬を薦めるものではありません。
- ② 特定の病院、医師を薦めるものではありません。
- ③ 病気に関する知識(情報)は常に変化しています。これが知識の全てではありません。
- ④ 求める知識(情報)と完全に一致するものが得られるとは限りません。
- ⑤ 図書館員は、医学の専門家ではありませんので、病気の診断や治療について判断を必要とする相談には回答できません。心配になったことや疑問に思ったことは主治医におたずねください。